

Essential Looks 2:2014 by Schwarzkopf Professional

Descubra a coleção Modern Glamour

Lisboa, 11 de setembro de 2014 – A coleção de Essential Looks Outono/Inverno 2014 da Schwarzkopf Professional inspira-se nas principais tendências de passerelle da temporada para estimular a criatividade dos cabeleireiros de todo o mundo. **Modern Glamour** foi o tema que se destacou, esta temporada, pelas mãos de vários estilistas, em diferentes abordagens. Uma tendência interessante e versátil, que personifica a versão contemporânea de um tema que nos remete aos tempos áureos de Hollywood, mas que foi renovado para assumir um papel relevante neste outono/inverno 14-15.

A equipa criativa de Essential Looks transformou este tema central em três tendências distintas e flexíveis: **Undone Glamour**, **Metal Chic** e **Boho Curl**.

Steve Hogan, Diretor Criativo de Essential Looks da Schwarzkopf Professional, descreve essas diferentes tendências: *"Undone Glamour representa o conceito de glamour atual, numa abordagem descontraída, inspirado em Bardot, o look "acabei de sair da cama". Acima de tudo é um estilo contemporâneo, com diferentes texturas e um toque destruturado para uma nova geração. Metal Chic traduz-se numa atitude arrojada dentro da tendência do glamour - forte, fluido, tátil e acima de tudo contrastante. Enquanto a tendência Boho Curl é um grito de guerra para um novo tipo de boémia feroz, mulheres independentes que fazem do seu estilo uma declaração de poder".*

ESSENTIAL LOOKS 2:2014

Como sempre, Essential Looks absorveu as principais tendências globais e adaptou-as de modo a poderem ser trabalhadas nos salões de todo o mundo - dentro da coleção Modern Glamour. Para cada tendência da estação, a Schwarzkopf Professional faz uma abordagem global conjugando moda, maquilhagem e cabelos.

Abaixo encontrará uma breve descrição das três principais tendências. Poderá ainda consultar o trendreport completo, que explica as várias tendências em detalhe, em:

<http://www.cec-online.pt/other/TRENDREPORT.zip>

Looks Tendência Essential Looks Collection 2: 2014

METAL CHIC



Franjas arredondadas com tons metálicos e brilho excepcional

Tendência

Os tecidos luxuosos e tons sofisticados metálicos conferem energia a esta tendência, brilhantemente arrojada, num mix de texturas e acabamentos que incluem malhas, peles artificiais e ornamentos sofisticados. Destaque para os ousados blusões de aviador, em couro metalizado, de Jean Paul Gaultier, e para as formas estruturadas em tecidos futuristas apresentados por Junia Watanabe e Gareth Pugh.

Acessórios

O brilho metálico passa também pelos acessórios. Nesta tendência, sapatos, cintos e joias desfilam em variantes de dourado e prateado, brilhante e mate de diferentes tonalidades conjugando-se com carteiras com correntes, e malas arrojadas com apontamentos bordados e pegas metálicas.

Maquilhagem

A maquilhagem desta tendência é discreta, minimalista, com tons suaves de brilho metálico no contorno dos olhos. As maçãs do rosto e os lábios apresentam-se em tons muito naturais. Uma verdadeira lição de que “menos é mais”.

Cabelo

As franjas arredondadas, trabalhadas com precisão, definem a direção do corte e contrastam com tons suaves metálicos que criam efeitos de sombra de brilho, cortes precisos com efeitos limpos. Os tons de coleção tendem para castanhos muito escuros, pretos e nas franjas predominam marrons avermelhados e dourados para conferir um efeito de brilho extra. A técnica de cor Shadow Light utilizada realça os tons complementares, proporcionando um brilho fantástico e excepcional.

BOHO CURL



Cabelos volumosos, caracóis largos e definidos, texturas

Tendência

O look boémio descontraído esteve omnipresente nos desfiles desta estação. Viviane Westwood e Ana Sui, homenagearam o Rock Chic com peças de volume arredondados e tecidos de diferentes texturas, enquanto a coleção de Emilio Pucci, inspirada nos anos 70, pôs em evidência vestidos curtos e sensuais e fatos em veludo de cores fortes.

Acessórios

Nesta tendência, os acessórios apresentam-se volumosos e confortáveis, com bordados artesanais e aplicações de inspiração hippie. Os colares longos com pendentes imperam para realçar os decotes.

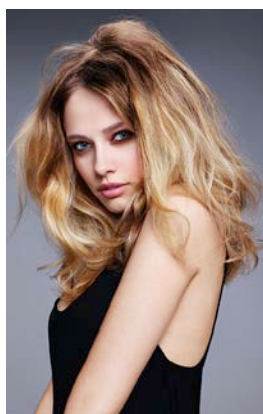
Maquilhagem

Predominância dos efeitos esfumados a sublinhar a linha das pestanas e de looks mais étnicos com maquilhagem de olhos intensa e colorida.

Cabelo

Os cortes de formas arredondadas e graduadas dominam este look. Os cabelos apresentam-se volumosos, texturizados com caracóis largos e definidos, complementados pela técnica de cor Dappling que proporciona uma fusão dos tons escolhidos para criar resultados naturais. Os tons de coleção são dourados, tons de areia e tons chocolate.

UNDONE GLAMOUR



Cabelos descontraídos e irresistíveis

Tendência

O glamour moderno marcou as passarelas nesta temporada naquela que é para muitos estilistas a cor eterna desta estação: o preto. Esta tendência apresenta linhas minimalistas mas sedutoras. Nas propostas da *grife* Giles destacaram-se os cortes assimétricos e jogos de texturas combinando pele e malhas, enquanto as criações de Junya Watanabe inspiradas no patchwork, combinaram brocados com bouclé, veludos e cetins e sedas com lantejoulas.

Acessórios

Nesta tendência, a cor predominante nos acessórios é também o preto. Os materiais de eleição continuam a ser a pele, mas neste caso, com detalhes trabalhados em cintos e sapatos.

Maquilhagem

A chave para dar destaque aos looks “black on black” está em evitar qualquer relação com o estilo gótico. A maquilhagem nesta tendência deve ser o mais natural possível. Aposta nos tons de base levemente rosados que dão um ar saudável, e lábios na tonalidade nude brilhante ou mate.

Cabelo

O aspeto que predomina nos cortes Undone Glamour é a abordagem descontraída, com comprimentos e texturas graduadas. A combinação de louros beijados pelo sol com tons quentes, proporciona uma das tendências de moda mais fabulosas. A técnica Kiss Colour pode variar entre subtil ou ousada, aplicando combinações de cores numa infinidade de tons ensolarados que proporcionam resultados sempre elegantes e sofisticados. Os tons predominantes nesta coleção dourados, marrons e louros.



Para mais informações sobre a Schwarzkopf Professional visite:

www.schwarzkopf-professional.pt

Facebook em **Schwarzkopf Professional Portugal News**

Para mais informações, contacte: Vera Dias | Email: vdias@cec-online.pt | Tel: 210 307 806



IGORA ROYAL
THE COLOR OF IMAGINATION

IGORA
senea

BC
BONACURE



SEAH
HAIRSPA

NATURAL
STYLING

OSIS+

ESSENSITY
COLOR - CARE - STYLING

SILHOUETTE
PURE FORMULA. Irresistible hair.